

Legenda

A - Úprava povrchů

- Aa - Nová silikonsilikátová omítka
Ab - Keramický obklad - barva žlutá, soklík červený

B - Střecha

- B1 - Plochá střecha - PVC fólie - barva šedá

C - Okna

- Ca - Stávající okna plastové stáří cca 3 roky
C1-4 - Nové plastové okna $U_w = 0,9 \text{ W/m}^2\text{K}$

D - Dveře a vrata

- Da - Stávající hliníkové a plastové dveře stáří cca 3 roky
D1 Nové plastové dveře $U_d = 1,2 \text{ W/m}^2$
D2-3 - Nové ocelové vrata - zateplené $U_d = 1,2 \text{ W/m}^2$

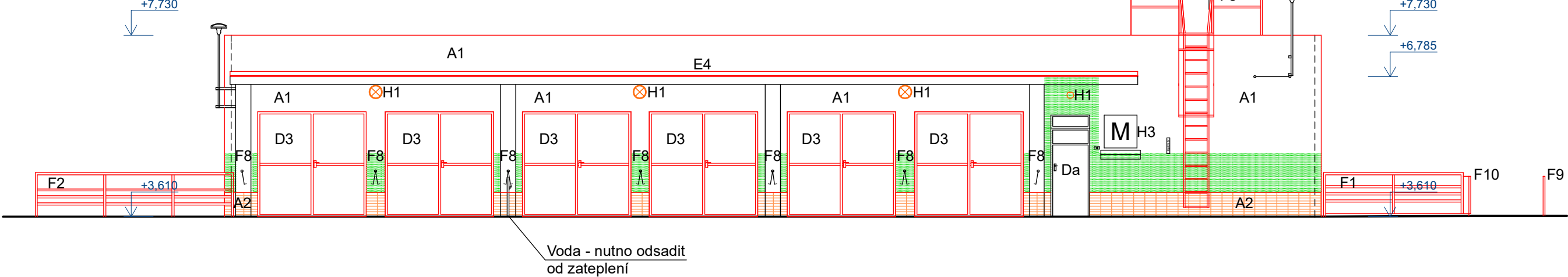
E - Klempířské výrobky

- E1 - Nový okapový systém - poplastovaný plech barva červená
F2, 4 a 5 - Oplechování markýzy - poplastovaný plech barva červená
E3, 6 - Oplechování atiky - poplastovaný plech barva červená

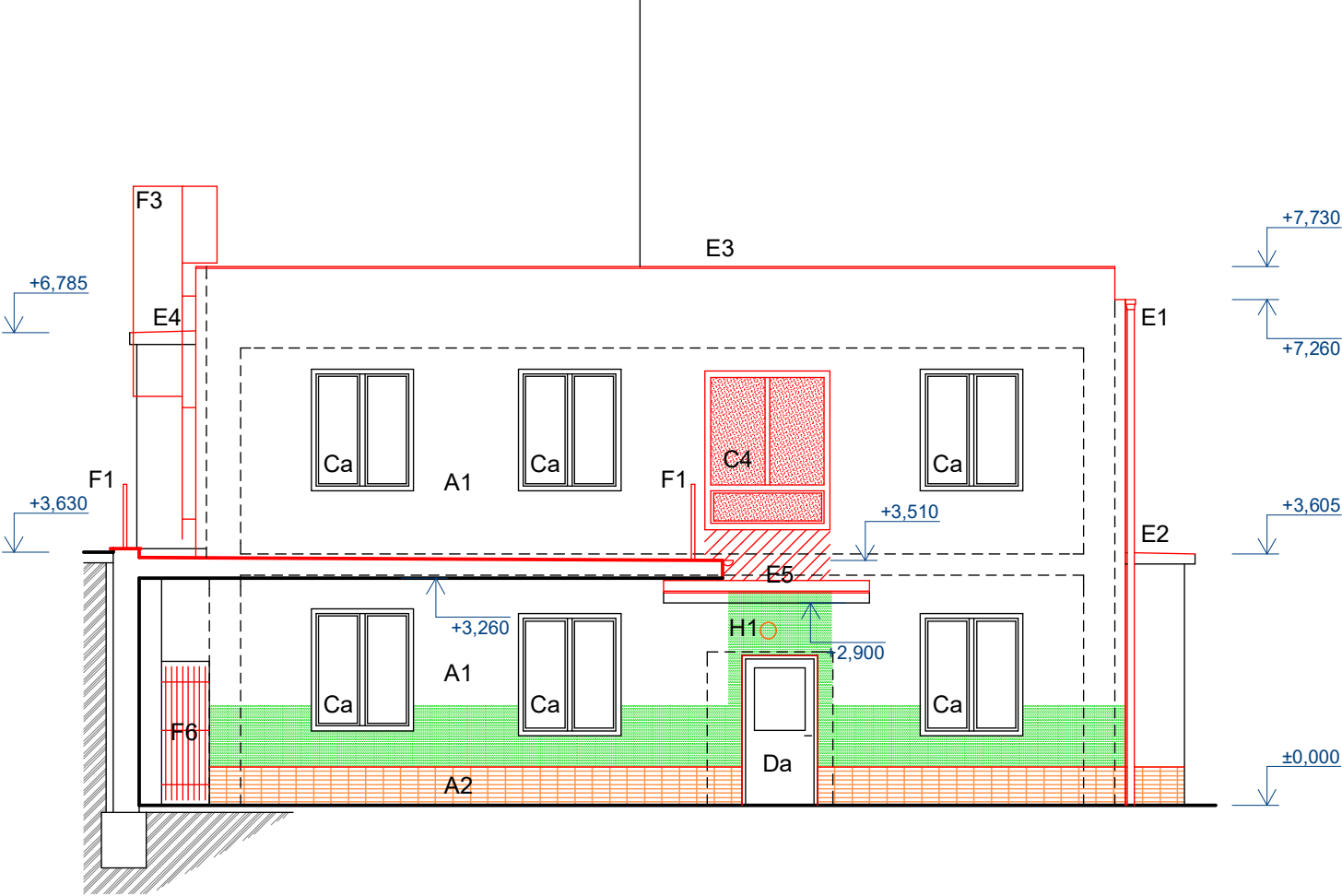
F - Zámečnické výrobky

- F1, 2, F9, F10 - Nové zábradlí z ocelových trubek - barva červen
F3 - Ocelový žebřík dle ČSN 74 3282 - barva červená
F4, 5 - Ocelová větrací rohož
F6 - Ocelová mříž, barva červená
H - Ostatní
H1 - Nové osvětlení - nástěná (5 ks)
H2 - Nové osvětlení - stropní (3)
H3 - Info tabule (specifikace dle investora)

Pohled západní - zadní




Pohled jižní - boční



Fasáda tenkovrstvá omítka barva žlutá, sokl mozaiková omítka barva hnědá, střecha plechová šedá, okna a dveře plastové, dřevěné nebo hliníkové bílé, vrata plechové červené, klempířské výrobky pozinkovaný plech barva červená, zámečnické výrobky z kulatiny barva červená

Nová fasáda tenkovrstvá silikonsilikátová omítka světle žlutá, sokl keramický - žlutý, střecha nová PVC fólie - barva šedá, okna plastová s izolačním trojsklem - barva bílá, nová otvíravá vrata zateplená barva červená, klempířské výrobky z poplastovaného plechu - barva červená, nové zamečnické výrobky (zábradlí) z ocelových trubek barva červená.

Nové a měněné konstrukce

 Zateplení minerální izolací dle požadavků požární bezpečnosti

Dokumentace pro provádění stavby

Kreslil: Jakub Čech, Ing. Robin Zelinka		Ing. Miloslav Čech <i>Projektová činnost ve výstavbě</i> Karla Čapka 2595, 697 01 Kyjov Mobil: 739 313 817 IČ: 130 477 36 ČKAIT: 130 08 82 E-mail: alfacech@centrum.cz	
Zodp. projektant: Ing. Miloslav Čech			
Místo stavby: Kyjov St.Ú: Kyjov			
Investor: Nemocnice Kyjov		Datum:	05/2018
Akce: Zateplení a výměna oken objektu dopravy Nemocnice Kyjov		Čísl. zakázky:	14-05-18/Z
		Formát:	2 x A4
		Stupeň:	DpPS
Obsah: Pohled Z a J - nový stava		Měřítko:	Čís. výkresu
		1:100	11.